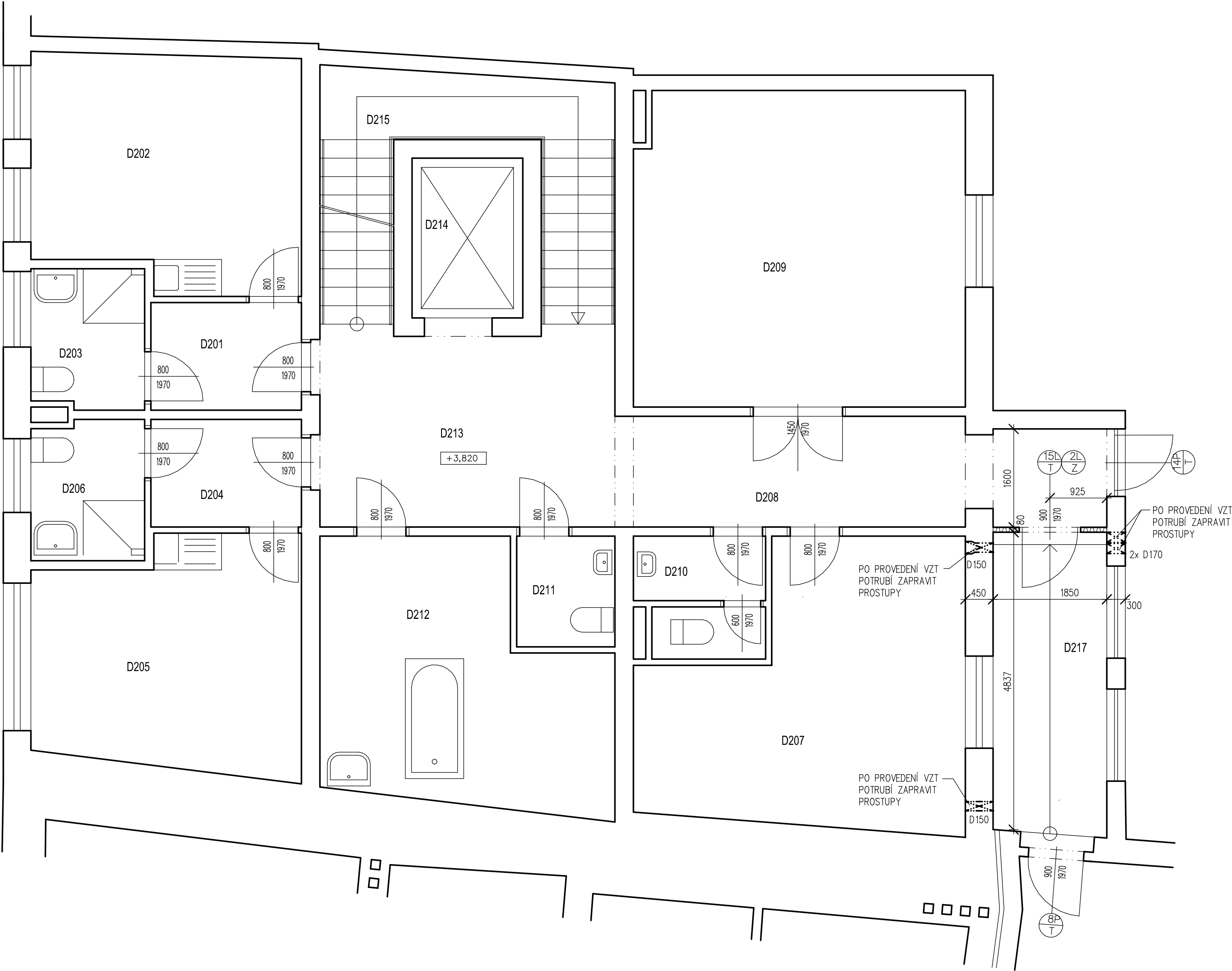


Budova D - Půdorys 2. NP - nový stav - M 1:50



BUDOVA D - Č. P. 161

LEGENDA MÍSTNOSTÍ					
č.m.	účel místnosti	m ²	podlaha	spec. úprava stěn	spec. úprava stropů
D201	předsíň	4,20	PVC	omítka PVC lišta	omítka
D202	pokoj	16,05	PVC	omítka PVC lišta	omítka
D203	WC, koupelna	4,25	keramická dlažba	omítka keramický obklad v= 1500mm	omítka
D204	předsíň	4,20	PVC	omítka PVC lišta	omítka
D205	pokoj	15,51	PVC	omítka PVC lišta	omítka
D206	WC, koupelna	4,25	keramická dlažba	omítka keramický obklad v= 1500mm	omítka
D207	klubovna	20,62	PVC	omítka PVC lišta	omítka
D208	chodba	10,26	PVC	omítka PVC lišta	omítka
D209	ošetřovna	27,53	PVC	omítka PVC lišta	omítka
D210	WC	3,74	keramická dlažba	omítka keramický obklad v= 1500mm	omítka
D211	WC	2,88	keramická dlažba	omítka keramický obklad v= 1500 mm	omítka
D212	koupelna	17,72	keramická dlažba	omítka keramický obklad v= 2100mm	omítka
D213	hala	29,48	PVC	omítka PVC lišta	omítka
D214	výtah	4,68	cementový potěr	omítka	omítka
D215	schodiště	14,00	PVC	omítka PVC lišta	omítka
D216	terasa	72,00	keramická dlažba	omítka keramický sokl	omítka
D217	chodba	8,70	keramická dlažba	omítka keramický sokl	omítka

LEGENDA MATERIÁLŮ:

- Stávající zděné konstrukce
- Nová lehká příčka ze sádkokartonu tl. 80 mm s požární odolností EI 45 DP1 (např. RIGIPS 3.40.01 – SK12), výška příčky 3,6 m

POZNÁMKA:

- Před založením požární příčky vyseknou pásek v keramické dlažbě na podlaze
- Po provedení požární příčky doplnit oboustranně keramický sokl

ZODP. PROJEKTANT	VYPRACOVAL	KATASTR	<div><div></div><div>Ing. Jakub Burý</div><div>projekty • konzultace • inženýring</div></div> <div>Tovačovského 2784/24, 767 01 Kroměříž projekce@bury.cz www.bury.cz</div>	
ING. JAKUB BURÝ	ING. JAKUB BURÝ	KROMĚŘÍŽ		
		P. Č. ST. 149, ST. 150, ST. 152, ST. 153		
INVESTOR: MĚSTO KROMĚŘÍŽ, VELKÉ NÁMĚSTÍ 115/1, 767 01 KROMĚŘÍŽ			DATUM	02/2025
AKCE : DOMOV PRO SENIORY U KAŠNY POŽÁRNĚ-BEZPEČNOSTNÍ ÚPRAVY			STUPEŇ	DPS
			ZAK. Č.	27–22
			MĚŘÍTKO	1: 50
OBSAH : D.1.1 ARCHITEKTONICKO–STAVEBNÍ ŘEŠENÍ BUDOVA D - PŮDORYS 2. NP - NOVÝ STAV			ČÁST:	Č. VÝK. D. D.1.1-116